

MANIJA C - CÓDIGO: MC 15

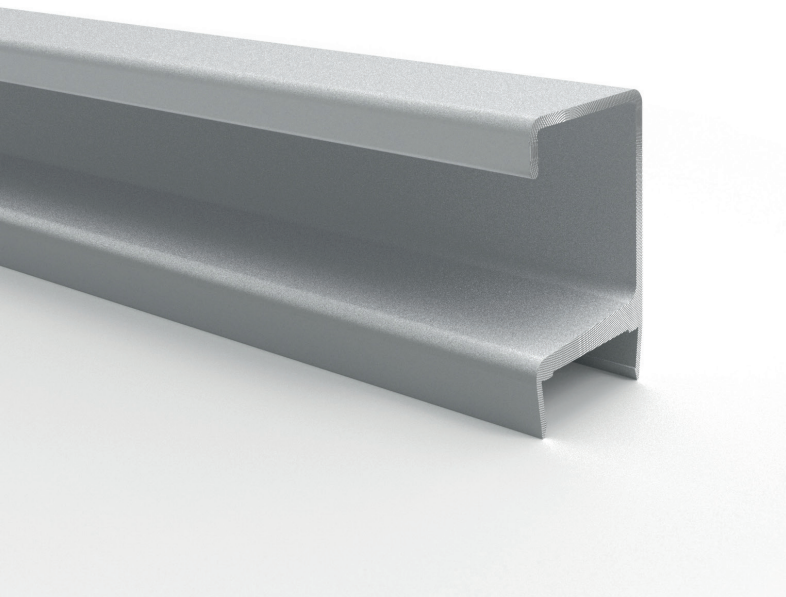
Fecha de incorporación

01.09.12

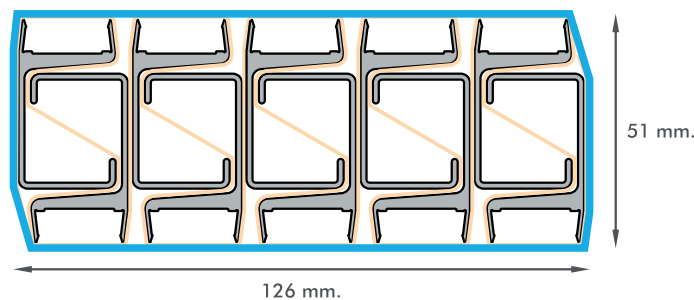
Versión 0.1

Especificaciones técnicas

1	Espesor perfil	0.8 mm
2	Altura total	37.0 mm
3	Ancho útil	14.8 mm
4	Ancho	18.2 mm
5	Largo tira	3000 mm
6	Acabado	Anodizado natural
7	Espesor anodizado	10 µm
8	Aleación	6063 T5

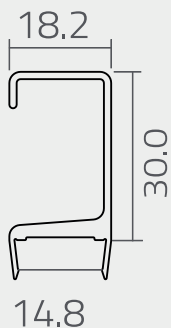


Esquema de empaque



— Paño de espuma
— Termocontraíble

Perfiles por pack: 10 un.
Peso del pack: 10,41 Kg



Vista de sección del perfil

Observaciones

- * El perfil se utiliza sobre placa de 15 mm.
- * Esta manija se aplica directamente sobre la placa y es recomendable fijar la unión con adhesivo acético.
- * Disponible en 15 y 18 mm.
- * Las tapas se venden por separado.

(Medidas de referencia para su instalación. Se puede generar cambios a la información publicada en este documento sin previo aviso)