

QUADRO- CÓDIGO: QUADRO

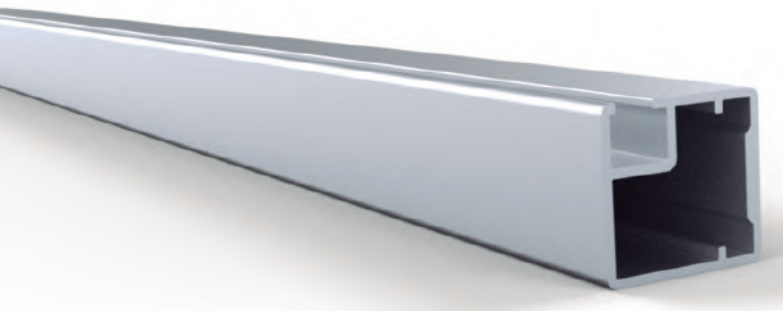
Fecha de incorporación

01/08/12

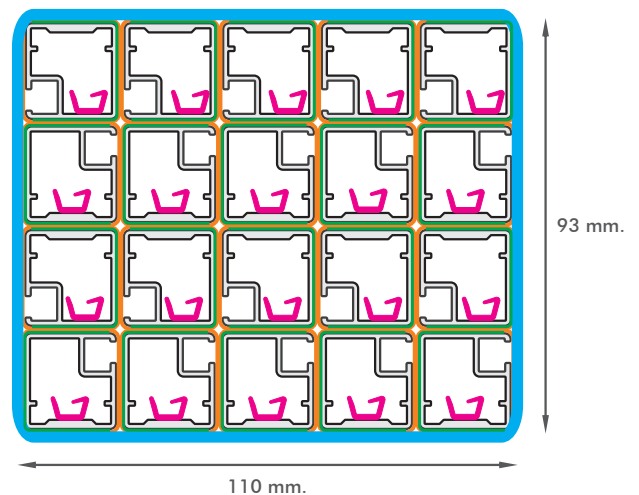
Versión 0.1

Especificaciones técnicas

1	Espesor perfil	0.8 mm
2	Altura total	21.0 mm
3	Altura útil	14.0 mm
4	Ancho	21.0mm
5	Largo tira	3000 mm
6	Acabado	Anodizado natural
7	Espesor anodizado	10 µm
8	Aleación	6063 T5
9	Espesor de vidrio	Min.: 3mm - Máx.: 4mm

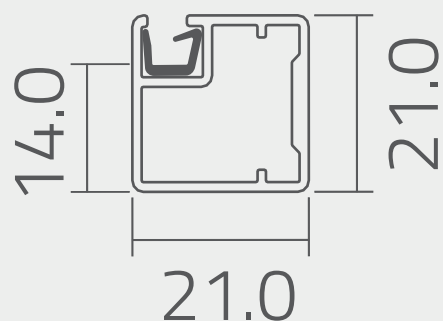


Esquema de empaque



- Paño de espuma
- Termocontraíble
- Film autoadhesivo
- Burlete

Perfiles por pack: 20 un.
Peso del pack: 18,00 Kg



Vista de sección del perfil

(Medidas de referencia para su instalación. Se puede generar cambios a la información publicada en este documento sin previo aviso)