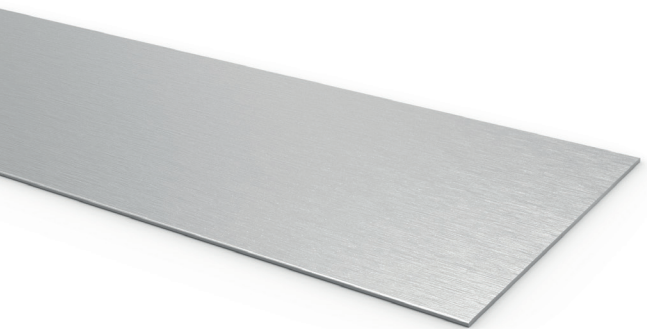


PLANO - CÓDIGO: P32

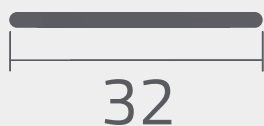
Versión 0.1



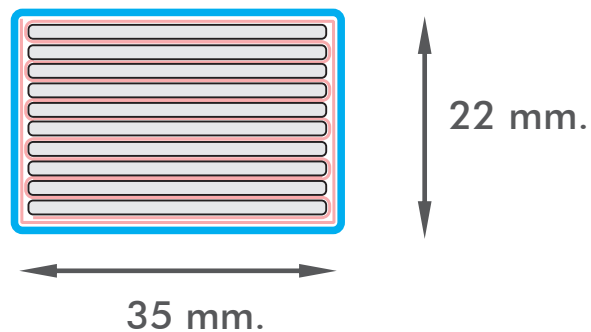
Especificaciones técnicas

1	Altura total	1.5 mm
2	Ancho	32 mm
3	Largo tira	3000 mm
4	Acabado	Anodizado natural
5	Espesor anodizado	10 µm
6	Aleación	6063 T5

Esquema de empaque



Vista de sección del perfil



— Paño de espuma
— Cartón

Perfiles por pack: 10un.
Peso del pack: 4.30 Kg

(Medidas de referencia para su instalación. Se puede generar cambios a la información publicada en este documento sin previo aviso)