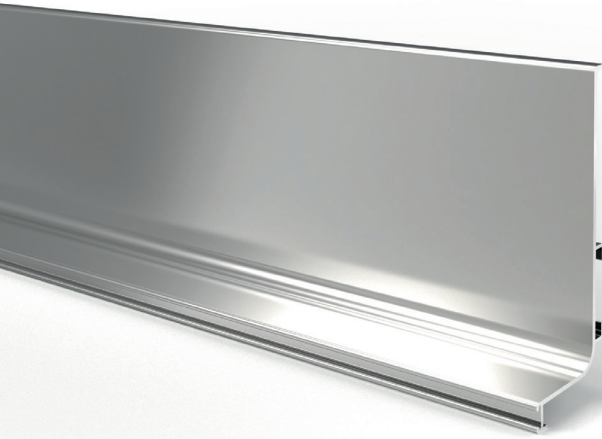


GOLA SUPERIOR PULIDO- **CÓDIGO: GSP**

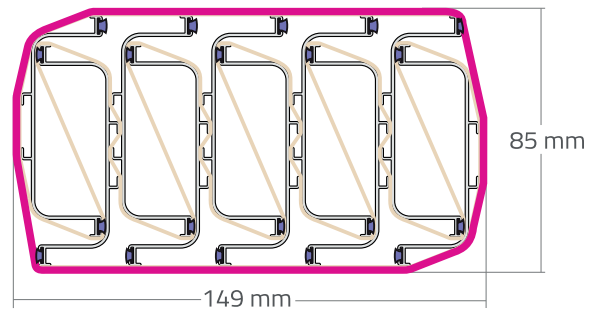
Versión 0.1

Especificaciones técnicas

1	Espesor perfil	0.8 mm
2	Altura total	71.8 mm
3	Ancho	26.0 mm
4	Largo tira	3000 mm
5	Acabado	Brillante
6	Espesor anodizado	10 µm
7	Aleación	6063 T5



Esquema de empaque



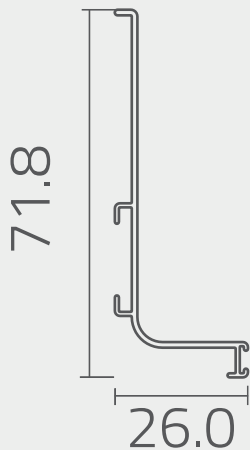
- Felpa
- Paño de espuma
- Termocontraíble

Perfiles por pack: 10 un.
Peso del pack: 12 Kg

Observaciones

* Instrucciones para la instalación de este perfil:
<https://www.youtube.com/watch?v=JeDCzhTujGI&t=4s>

Terminales pasa GSP
Código: TGSP



Vista de sección del perfil

(Medidas de referencia para su instalación. Se puede generar cambios a la información publicada en este documento sin previo aviso)