

PERFIL EURO CLASS - **CÓDIGO: CLE**

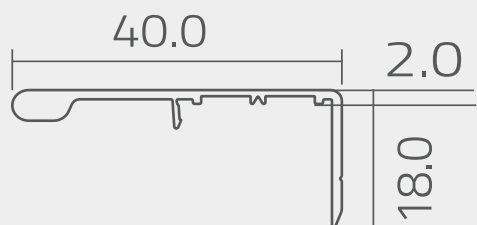
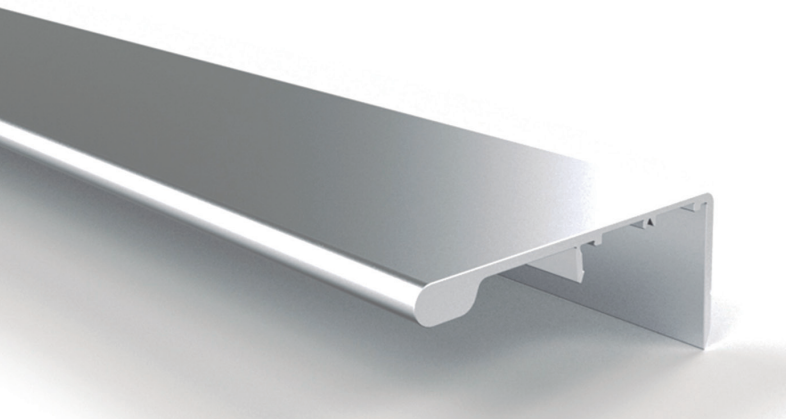
Fecha de incorporación

30.09.16

Versión 0.1

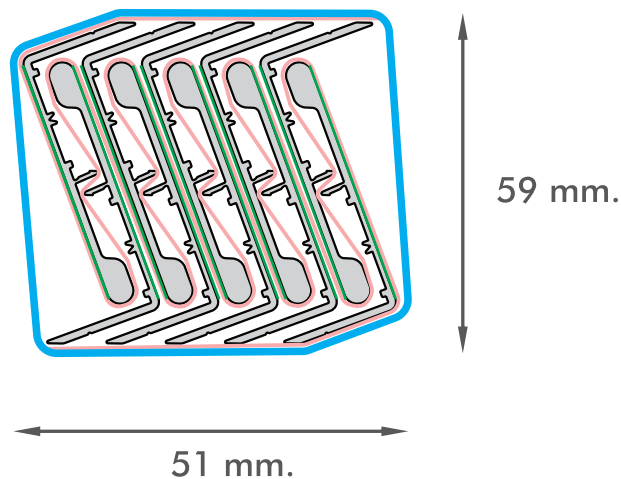
Especificaciones técnicas

1	Espesor perfil	0,8 mm
2	Altura total	18,0 mm
3	Ancho útil	2,00 mm
4	Ancho	40,0 mm
5	Largo tira	3000 mm
6	Acabado	Anodizado natural
7	Espesor anodizado	10 µm
8	Aleación	6063 T5



Vista de sección del perfil

Esquema de empaque



- Paño de espuma
- Termocontraíble
- Película autoadhesiva

Perfiles por pack: 10 un.
Peso del pack: 6,81 Kg

(Medidas de referencia para su instalación. Se puede generar cambios a la información publicada en este documento sin previo aviso)