

MOLDURA PUERTA - CÓDIGO: MP

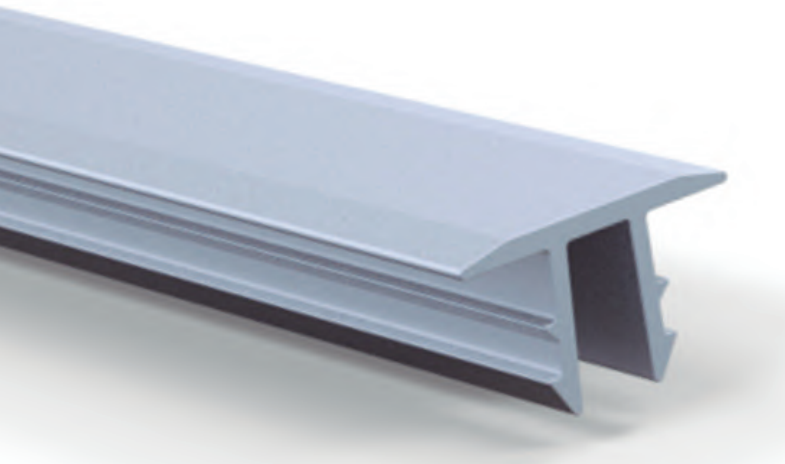
Fecha de incorporación

17.04.12

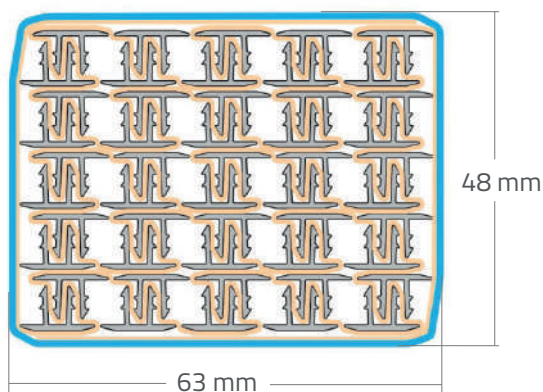
Versión 0.1

Especificaciones técnicas

1	Altura total	6.5 mm
2	Ancho	11.0 mm
3	Largo tira	3000 mm
4	Acabado	Anodizado natural
5	Espesor anodizado	10 µm
6	Aleación	6063 T5

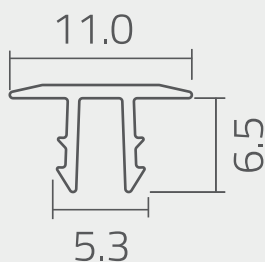


Esquema de empaque



— Paño de espuma
— Termocontraíble

Perfiles por pack: 50 un.
Peso del pack: 6.75 Kg



Ranura: 5.3 x 6.5

Vista de sección del perfil

Observaciones

- * El perfil se aplica a presión en una ranura de 5 x 6 mm sobre la placa.
- * Es recomendable fijar la unión con adhesivo acético.

(Medidas de referencia para su instalación. Se puede generar cambios a la información publicada en este documento sin previo aviso)